

GRUNDEJERLAUGET HOLTE AVLSGÅRD

V/FORMAND JØRGEN JACOBSEN - KIKHANEBAKKEN 40 - GL. HOLTE 2840 HOLTE - 45808808

Gl. Holte, den 28. januar 2002

Til ejerlaugets medlemmer

Indkaldelse til Generalforsamling

I henhold til vedtægternes §4; indkaldes hermed til ordinær generalforsamling.

Mandag den 18. februar kl. 19.00

Mødet afholdes i Mødelokale 3 på Mariehøjcentret
Lokalet findes således: Gå ind ad grøn indgang, op ad trappen og til højre.

Dagsorden.

1. Valg af dirigent
2. Formandens beretning
(se også vedlagte beretning om ”Støjvold langs Helsingørmotorvejen”)
3. Fremlæggelse af regnskabet
4. Forslag til budget og kontingent for året 2002
5. Indkomne forslag:
 - a. Forslag om at abonnere på glatførebekæmpelse og snerydning for kr. 200,- pr. år pr. parcel.
6. Valg af bestyrelsesmedlemmer

Fra gruppe I afgår: Jørgen Jacobsen K40
fra gruppe II afgår: Carl Johan Jensen K81
Begge to er villige til genvalg
7. Valg af bestyrelsessuppleanter
8. Valg af revisor og revisorsuppleant.
9. Eventuelt

Med venlig hilsen
pbv.

Jørgen Jacobsen
Formand

Grundejerlauget Holte Avlsgård

Årsregnskab for året 2001

samt

Budget for året 2002

Grundejerlauget Holte Avlsgård
Resultatopgørelse for året 2001

Indtægter:

Gruppe I Parcelhusene:	117.550	
Gruppe II Klyngehusene:	440.000	

Indtægter i alt	557.550	

Udgifter:

Fællesudgifter:

Administrationsomkostninger:

administration	19.471,85	
kontor	968,00	
mødeudgifter	3.624,50	

24.064,35

renteindtægter	340,25	

23.724,10

Udgifter til fællesantenne:

forsikringer	7.354,50	
serviceabonnement	37.503,51	
reparationer + nyt kabel	30.093,75	
el	720,00	
Copy-Dan	20.146,47	
nyt antenneudstyr	22.375,00	
programafgift	46.893,63	165.086,86

Gartnerudgift:

entreprise	214.514,20	
diverse	71.656,94	

286.171,14

Udgifter i alt

474.982,10

Grundejerlauget Holte Avlsgård

Resultatopgørelse for året 2001

Fordeling på gruppe I og gruppe II

	total		gruppe I		gruppe II
indtægt	kr 557.550,00		kr 117.550,00		kr 440.000,00
		fordeling		fordeling	
fællesudgifter	kr 188.810,96	79/189	kr 78.920,98	110/189	kr 109.889,98
gartnerudgift	kr 286.171,14	9,37%	kr 26.814,24	90,63%	kr 259.356,90
udgifter	kr 474.982,10		kr 105.735,22		kr 369.246,88
overskud	kr 82.567,90		kr 11.814,78		kr 70.753,12

Grundejerlauget Holte Avlsgård
Balance pr. 31. december 2001

Aktiver

Danske Bank	33.956,11
giro	105.748,07
kasse	560,25
restance	2.100,00

aktiver i alt	142.364,43

Passiver

gruppe I, parcelhusene:

kapitalkonto pr. 1. jan. 2001	13.650,23
regulering	835,98
overskud i 2001	11.814,78

kapitalkonto pr. 31. dec. 2001	26.300,99
--------------------------------	-----------

gruppe II, klyngehusene:

kapitalkonto pr. 1. jan. 2001	44.146,30
regulering	1.164,02
overskud i 2001	70.753,12

kapitalkonto pr. 31. dec. 2001	116.063,44
--------------------------------	------------

passiver	142.364,43
-----------------	-------------------

Gl. Holte / 2002

Bestyrelsen (sign)

Som generalforsamlingsvalgt revisor og suppleant har vi revideret foreningens regnskab for 2001, og kontrolleret beholdningerne.

Gl. Holte / 2002

Jørgen Bærentzen (sign)

Kjeld Rybner (sign)

Grundejerlauget Holte Avlsgård
Budget for 2002

Udgifter

administrationsudgifter	30.000		
antenneudgifter, incl. afgifter	107.000		
evt. reparation af kabler	40.000		
legeredskaber	15.000	192.000	
gartnerudgifter	240.000		
gartner, løbende renovering af område	170.000		
sandkasser sløjfes, stor renoveres + sand	20.000	430.000	622.000

Parcelhusene - udgifter

administrations- og antenneudgifter	80.254		
gartnerudgifter	40.291	120.545	

Klyngehusene - udgifter

administrations- og antenneudgifter	111.746		
gartnerudgifter	389.709	501.455	

Budgetteret balance pr. 31. Dec. 2002

	Parcelhusene		
formue pr. 1. Jan. 2002	26.300		
kontingent 73x1500,2x3500,1x1100	117.550	143.850	
udgifter		120.545	
formue pr. 31. Dec. 2002			kr 23.305
	Klyngehusene		
formue pr. 1. Jan. 2002	116.063		
kontingent 110x4000	440.000	556.063	
udgifter		501.455	
formue pr. 31. Dec. 2002			kr 54.608

GRUNDEJERLAUGET HOLTE AVLSGÅRD

V/FORMAND JØRGEN JACOBSEN - KIKHANEBAKKEN 40 - GL. HOLTE 2840 HOLTE - 45808808

Støjvold langs Helsingørmotorvejen

Bilag 1

2002-01-16

Grundejerforeningens bestyrelse har gennem de sidste 5 år arbejdet for at få et støjværn mod Helsingørmotorvejen.

Generalforsamlingen i år 2000 blev orienteret om, at den rigtige løsning på støjproblemet er etablering af en beplantet jordvold efter Vejdirektoratets anvisninger.

De væsentlige fordele ved jordvolden er:

1. Støjen reduceres ved støjkilden i stedet for ved høje skærme foran husene.
2. I modsætning til en støjskærm reflekterer en jordvold ikke støjen, og ingen vil derfor blive stillet ringere end før.
3. En beplantet jordvold glider ind i landskabet og er pænere at se på end 4 meter høje støjskærme langs motorvejen.
4. Jordvolden laves af helt ren jord (klasse 1) og vil ikke belaste miljøet.

21 af beboerne langs motorvejen har givet tilsagn om hver at betale op til kr. 8.000 for at få etableret en jordvold. Det gjorde at Søllerød Kommune tog projektet alvorligt og indbød os til forhandling.

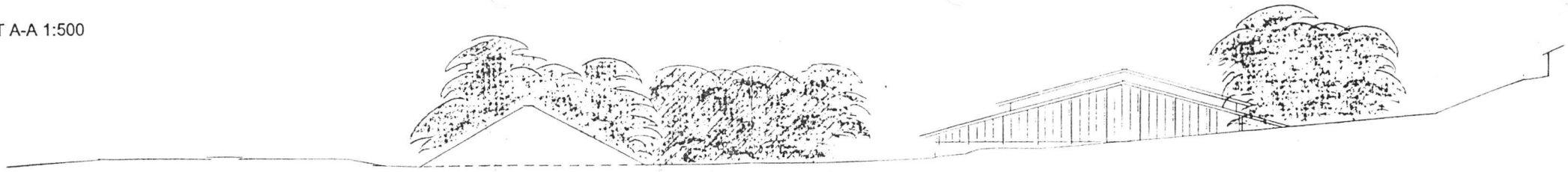
På grundlag af forhandlingerne med kommunen har vi forhandlet med Holte Rideklub og private entreprenører om at få etableret jordvolden. Desuden søgte bestyrelsen vejdirektoratet (trafikministeren) om tilskud til projektet, og vi har fået tilsagn om kr. 300.000.

Alle forhandlinger er nu færdig og på bilag 2 ses placeringen af jordvolden, samt rideskolens erstatningsareal til hestefold. Begge arealer er kommunens ejendom. Bestyrelsen har som udgangspunkt ment, at erstatningsarealet skulle findes i nærheden af de beboere der fik mest glæde af støjvolden.

Den nye hestefold bliver derfor etableret mellem stien og vejen fra Egebækvej til rideklubben.. Der bliver ikke etableret hestefolde andre steder.

De eksisterende beplantninger i den nye hestefold bevares og den vil forblive græsbevokset, således at området, som hidtil, vil kunne anvendes til parkering i forbindelse med stævner.

SNIT A-A 1:500



motorvej

støjvold (7,3 m høj)

ridehus

Kikhanebakke
boligbebyggelse



Plan 1:1000

Bilag 2

 <p>SØLLERØD KOMMUNE TEKNISK FORVALTNING</p> <p>STØJVOLD VED HELSINGØRMOTORVEJEN, HOLTE RIDEKLUB OG KIKHANEBAKKEN</p> <p>Illustrationsplan-plan og snit</p>	VEJ OG PARK	
	PROJ. EC	TEGN. EC
	DATO 12.10.01	
	REV.	
	MÅL 1:1000	1:500
NR.	13-62	