



Niels Andersen
fmd. for Holte Rideklub
Egebækvej 22
2840 Holte

Teknik og Miljø

Park
Øverødvej 2
2840 Holte
teknikogmiljo
@rudersdal.dk
www.rudersdal.dk

Tilladelse til opstilling af midlertidige folde til sommergræsning på Kikhanebakken

Rudersdal Kommune giver hermed tilladelse til, at Holte Rideklub i sommeren 2011 opstiller midlertidige folde til sommergræsning for op til 30 heste på Kikhanebakken.

Arealet er en del af den fredede Søllerød Naturpark, og Byplan vurderer som tilsynsmyndighed, at sommergræsning kan tillades uden dispensation, når betingelserne længere nede opfyldes.

Arealet er desuden registreret som naturtypen overdrev, omfattet af Naturbeskyttelseslovens §3. Etablering af foldene kræver dog ingen dispensation fra nævnte lovgivning. Natur og Miljø vurderer at græsningen blot udgør et supplement til den nuværende pleje med høslæt, der tjener til at opretholde området's hidtidige tilstand. Vi kan i øvrigt oplyse, at der formentlig vil blive slået hø umiddelbart inden sommergræsningen.

Græsningen tillades på følgende betingelser:

- Tilladelsen gælder foreløbig kun indeværende sæson, fra 25. juni til 25. september 2012.
- Holte Rideklub bekoster opsætning af midlertidigt hegn, som skal være 'beskedent'. Hegnstypen skal forud godkendes af Rudersdal Kommune. Hegnet må kun stå på arealet i præcis de 3 måneder hvor tilladelsen gælder.
- Foldene opdeles så de respekterer de vigtigste trådte spor i området. De opsættes i princippet som vist på vedlagte luffoto med 3 m's afstand mellem foldene til at gå på. Dette for at sikre fortsat offentlig adgang til denne del af naturparken.
- Holte Rideklub sørger for at hegn nedtages og fjernes fra området, så snart græsningen er afsluttet i september.
- Arealet skal efterlades fuldstændig opryddet. Trug og lignende skal også fjernes, så der kan slås hø på området.

22. juni 2012

Sagsnr.: 2012-564
Sagsbehandler:
Elsebeth Clemmensen
ec@rudersdal.dk
Mobil 72 68 23 53

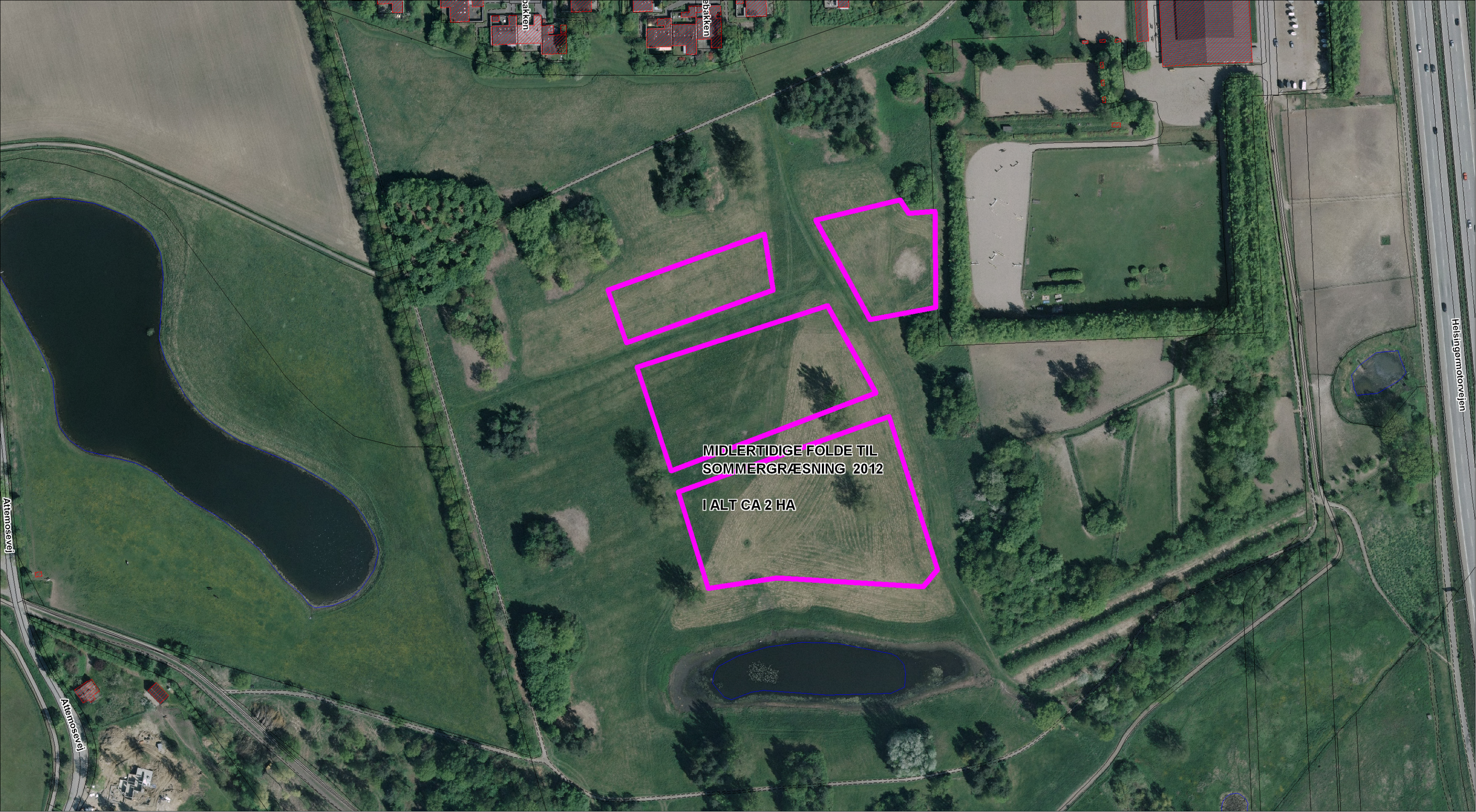
Åbningstid

Mandag-onsdag kl. 10-15
Torsdag kl. 10-17
Fredag kl. 10-13

- Når arealet afleveres vil Rudersdal Kommune vurdere, om det er så uens afgræsset, at Holte Rideklub skal bekoste en slåning af arealet, hvor foldene har stået.
- De midlertidige folde skal i alt udgøre 2 ha, Der må udsættes **max 10 heste** af gangen. Dette skal sikre at foldene forbliver dækket med græs i de 3 måneder, hvor der afgræsses.
- Der må ikke opstå bar jord i foldene. Hvis der trods ovenstående beregninger viser sig tendens til bar jord, er Holte Rideklub forpligtiget til at hindre det. F.eks. ved at flytte heste til andre folde eller fjerne en del af hestene fra foldene om nødvendigt.
- Der skal være minimum 4 folde som hestene kan fordeles på for at mindske sliddet.
- Omkring vandingstrug og lignende, hvor mindre slidskader ikke kan undgås, skal Holte Rideklub udså en græs/urteblanding af naturligt hjemmehørende arter.
- Holte Rideklub skal afhegne alle træer i foldene, så bidskader undgås. Hegnet skal placeres i en sådan afstand at hestene hverken kan nå grene eller stamme.
- Der må ikke opsættes belysning, master, skure, tavler eller lignende.
- Der må ikke fjernes beplantning eller foretages opfyldning / påfyldning.
- Ved græsningsperiodens afslutning skal Holte Rideklub opsamle og fjerne rester af hestegødning fra arealet.
- Effekten på overdrevsarealet skal vurderes biologisk og landskabsmæssigt efter sæson 2012. Om Rudersdal Kommune vil tillade, at der etableres sommerafgræsning de følgende sæsoner, vil afhænge af denne vurdering.

Venlig hilsen

Elsebeth Clemmensen
Landskabsarkitekt



MIDLERTIDIGE FOLDE TIL
SOMMERGRÆSNING 2012

I ALT CA 2 HA

Sbakkem
Sbakkem

Helsingørmotorvejen

Attemosevej

Attemosevej